

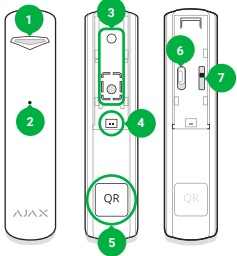
Detector de rotura de cristal  
Modelo: **Ajax GlassProtect**

Detector de rotura de cristal inalámbrico

GlassProtect es un detector inalámbrico de rotura de cristal con un radio de alcance de hasta 9 metros. GlassProtect está conectado al sistema de seguridad Ajax a través del protocolo Jeweller, cuya comunicación tiene un rango de hasta 1.000 metros sin obstáculos. Está diseñado para uso interior. Su batería tiene una duración de hasta 7 años.

**IMPORTANTE:** Esta guía rápida del usuario contiene información general sobre el GlassProtect. Antes de utilizar este dispositivo, le recomendamos encarecidamente que consulte la guía completa del dispositivo en el sitio web de Ajax: [ajax.systems/support/devices/glassprotect](http://ajax.systems/support/devices/glassprotect)

### PARTES DEL DISPOSITIVO



- 1 - Indicador luminoso
- 2 - Ranura del micrófono
- 3 - Panel de fijación SmartBracket
- 4 - Entrada de conexión para detector externo
- 5 - Código QR
- 6 - Interruptor On/Off
- 7 - Tamper anti-sabotaje

### CONEXIÓN Y CONFIGURACIÓN DEL DETECTOR

La conexión y configuración del detector se realiza a través de la aplicación móvil Ajax Security System. Para establecer la conexión entre el detector y el Hub, deben situarse uno del otro a una distancia cercana y seguir el procedimiento de añadido del dispositivo.

Se puede conectar un detector cableado NC al GlassProtect a través del conector mediante un cable. Para sacar el cable del GlassProtect, extraer dicho conector.

Antes de utilizar el detector externo conectado al GlassProtect, activarlo en los ajustes del dispositivo.

Para conectar el detector a un panel central de un sistema de seguridad de terceros utilizando el módulo de integración Ajax uartBridge o Ajax ocBridge Plus, se deben seguir las recomendaciones de la guía rápida de ambos dispositivos.

Si el detector se encuentra en una estancia que requiere control de 24 horas, activar el modo "Siempre activo" - GlassProtect se activará en caso de rotura de cristal, incluso si el sistema no está armado.



Al seleccionar la ubicación de instalación para GlassProtect, se debe considerar el alcance del sensor de rotura de cristal y la presencia de cualquier obstáculo que impida la transmisión de la señal de radio.

#### No instalar el detector:

1. Al aire libre.
2. Cerca de sirenas, altavoces o megáfonos.
3. En cualquier lugar con rápida circulación de aire (ventiladores, ventanas o puertas abiertas).
4. Cerca de objetos metálicos y espejos que causen atenuación en la señal radio.
5. Dentro de cualquier instalación con una temperatura y humedad más allá de los límites permitidos.

Antes de fijar el detector a la superficie, realizar la prueba de nivel de intensidad de la señal y la prueba del área de detección en la aplicación móvil Ajax Security System durante al menos un minuto. Esto servirá para comprobar la calidad de comunicación entre el detector y el Hub y asegurará una selección adecuada del lugar de instalación del dispositivo.

Indicador de estado		Nivel de señal
Iluminación con un parpadeo cada 1,5 segundos		Excelente nivel de señal
Parpadea 5 veces por segundo		Buen nivel de señal
Parpadea 2 veces por segundo		Bajo nivel de señal
Se enciende brevemente cada 1,5 segundos		Sin señal

GlassProtect está configurado para detectar el sonido característico de los cristales rotos, que consiste en un golpe de baja frecuencia y una rotura de alta frecuencia. El detector no es sensible a estallidos.

El micrófono del detector GlassProtect debe colocarse en un ángulo menor o igual a 90 grados con respecto a la(s) ventana(s). Se debe comprobar que las cortinas, plantas, muebles u otros objetos no tapen la ranura del micrófono. Si la ventana está cubierta por cortinas gruesas, coloque el detector entre éstos y la ventana.

### INSTALACIÓN DEL DISPOSITIVO

1. Fijar el panel SmartBracket a la superficie en dos puntos de fijación utilizando los tornillos incluidos en la caja del dispositivo u otros elementos de fijación igual de fiables.
2. Poner el detector en el panel de fijación SmartBracket - el indicador luminoso parpadeará una única vez confirmando que el tamper ha sido accionado.

### CONTENIDO

1. GlassProtect
2. Batería CR123A
3. Conector para detector cableado
4. Kit de instalación
5. Guía rápida

Elemento sensible	Micrófono Electret
Alcance de detección de rotura de cristal	Hasta 9
Ángulo de cobertura del sensor microfónico	180°
Tamper anti-sabotaje	Si
Rango de Frecuencia	868.0–868.6 MHz
Potencia radiada aparente (PRA)	6.01 dBm / 3.99 mW (hasta 25 mW)
Modulación	GFSK
Alcance de la señal radio	Hasta 1.000 m (sin obstáculos)
Entrada para conectar detectores cableados	Si, NC
Alimentación	1 batería CR123A, 3 V
Duración de la batería	Hasta 7 años
Temperatura de funcionamiento	De +5°C a +40°C
Humedad máxima	Hasta el 75%
Dimensiones	Ø20x90 mm
Peso	30 g

### GARANTÍA

La garantía de los dispositivos Ajax Systems Inc. es válida por 2 años después de la compra y no se aplica a la batería suministrada. Si el dispositivo no funciona correctamente, primero debe ponerse en contacto con el servicio de asistencia técnica. Los problemas técnicos se pueden resolver de forma remota en gran parte de los casos.

El texto completo de la garantía está disponible en el sitio web: [ajax.systems/warranty](http://ajax.systems/warranty)

Auerdo de usuario: [ajax.systems/end-user-agreement](http://ajax.systems/end-user-agreement)

Soporte técnico: [support@ajax.systems](mailto:support@ajax.systems)

### INFORMACIÓN IMPORTANTE

Este producto se puede usar en todos los países miembros de la Unión Europea. Este dispositivo cumple con los requisitos esenciales y otras disposiciones relevantes de la Directiva 2014/53/UE. Se han llevado a cabo todas las pruebas de señal vía radio pertinentes.

**CE** ATENCIÓN: RIESGO DE EXPLOSIÓN SI LA BATERÍA SE REEMPLAZA POR OTRA DE UN MODELO ERRÓNEO. DESHACERSE DE LAS BATERÍAS USADAS SEGÚN LAS INSTRUCCIONES

Fabricante: "AJAX SYSTEMS MANUFACTURING" SOCIEDAD LIMITADA  
Dirección: Sklyarenko 5, Kyiv, 04073, Ukraine  
[www.ajax.systems](http://www.ajax.systems)